



O PREGUNTÓN DO VENRES

“A HERDANZA DO TÍO XEÓGRAFO”

Imaxina que un tío teu, do cal descoñecías a súa existencia, morreu deixándote a ti coma herdeiro. Pero a súa mentalidade de xogador e aventureiro dispuxo que para obter a túa herdanza tiveras que cumprir unha serie de condicións co fin de saber onde se atopa o lugar que contén a súa valiosa fortuna.

As **cláusulas** que o seu avogado che enviou son as seguintes e de cada unha delas **debes extraer unha letra**.

CLAÚSULAS DO TESTAMENTO

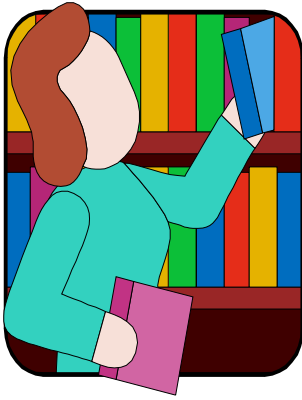
- Inicial da cidade onde José Martín de la Aldehuela construíu un seminario, hoxe en día desaparecido
- Inicial do país que ten fronteira ca India ó este.
- Inicial do país que na antigüidade se chamou Mesopotamia.
- Inicial do mineral que produce maioritariamente o país de Nelson Mandela.
- A letra que obterías si uniras cunha liña imaxinaria as cidades de:
Burgos → Madrid → Xaén → Cartaxena
- Inicial do río ó suroeste de Asia que desemboca, co nome de Shatt al –Arab, no golfo Pérsico.
- Inicial da musa da Historia.
- Inicial da cidade que deseñou Lucio Costa no 1956 ou 1957.
- Letra que inicia e remata o nome dun país africano. Coincide ca derradeira letra do nome da súa capital.
- Inicial do estado no que se atopa a cidade de Chicago.

LETRAS

--	--	--	--	--	--	--	--	--	--

CLAVE PARA ORDENA-LAS LETRAS

- △ Unha vez reunidas tódalas letras, debes ordenalas sabendo que:
- O lugar onde se atopa a citada fortuna, é unha dependencia do noso Instituto.



O PREGUNTÓN DO VENRES

“A HERDANZA DO TÍO XEÓGRAFO”

Imaxina que un tío teu, do cal descoñecías a súa existencia, morreu deixándote a ti coma herdeiro. Pero a súa mentalidade de xogador e aventureiro dispuxo que para obter a túa herdanza tiveras que cumprir unha serie de condicións co fin de saber onde se atopa lugar que contén a súa valiosa fortuna.

As **cláusulas** que o seu avogado che enviou son as seguintes e de cada unha delas **debes extraer unha letra**.

CLAÚSULAS DO TESTAMENTO

- ☒ Inicial da cidade onde José Martín de la Aldehuela construíu un seminario, hoxe en día desaparecido **TERUEL (T)**
- ☒ Inicial do país que ten fronteira ca India ó este. **BIRMANIA / BANGLA DESH (B)**
- ☒ Inicial do país que na antigüidade se chamou Mesopotamia. **IRAQ (I)**
- ☒ Inicial do mineral que produce maioritariamente o país de Nelson Mandela. **ORO (O)**
- ☒ A letra que obterías si uniras cunha liña imaxinaria as cidades de:
Burgos → Madrid → Xaén → Cartaxena **(L)**
- ☒ Inicial do río ó suroeste de Asia que desemboca, co nome de Shatt al –Arab, no golfo Pérsico. **EUFRATES (E)**
- ☒ Inicial da musa da Historia. **CLIO (C)**
- ☒ Inicial da cidade que deseñou Lucio Costa no 1956 ou 1957. **BRASILIA (B)**
- ☒ Letra que inicia e remata o nome dun país africano. Coincide ca derradeira letra do nome da súa capital. **ANGOLA – LUANDA (A)**
- ☒ Inicial do estado no que se atopa a cidade de Chicago. **ILLINOIS (I)**

LETRAS

T	B	I	O	L	E	C	B	A	I
---	---	---	---	---	---	---	---	---	---

CLAVE PARA ORDENA-LAS LETRAS

△ Unha vez reunidas tódalas letras, debes ordenalas sabendo que:

- O lugar onde se atopa a citada fortuna, é unha dependencia do noso Instituto.

BIBLIOTECA